

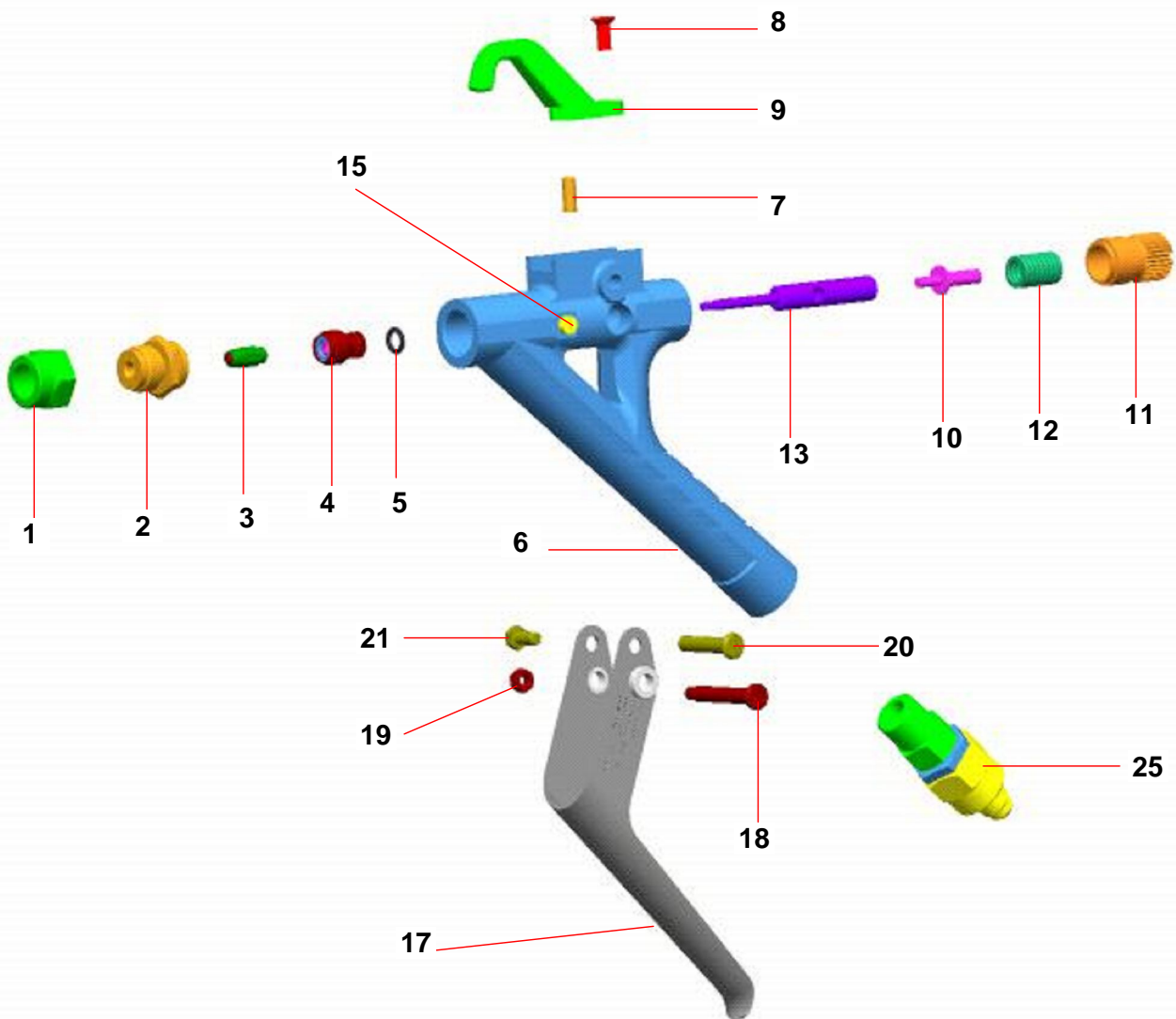
Dok. 573.264.050

Data/Datum/Fecha : 10/02/03

Anulowano/Cancel/  
Ersetzt/Anula : 22/07/02

Części zamienne  
Spare parts list  
Ersatzteilliste  
Piezas de repuesto

<b>PISTOLET TŁOCZNY model M 85 (bez dyszy)</b>	<b>MANUAL EXTRUSION GUN, model M 85 (without nozzle)</b>	<b># 129.757.000</b>
<b>EXTRUSIONPISTOLE, Modell M 85 (ohne Düse)</b>	<b>PISTOLA DE EXTRUSIÓN, tipo M 85 (sin boquilla)</b>	



Nr	#	Opis	Description	Bezeichnung	Denominación	Qté
1	034.750.103	Pierścień mocujący	Ring, retaining	Befestigungsring	Anillo de fijación	1
2	029.757.080	Obsada gniazda	Packing-seat	Düsennadelsitz	Porta asiento montado	1
3	029.757.010	Iglica	Needle	Nadel	Aguja	1
* 4	129.754.090	Wkład	Cartridge	Packung	Cartoucho	1
* 5	129.971.002	Pierścień R5a ( komplet 10 sztuk)	Ring, R5a (pack of 10)	O-Ring, R5A (10 St.)	Anillo R5a (bolsa de 10)	1
6	029.757.070	Korpus	Body	Körper	Cuerpo	1
7	029.754.073	Sworzeń	Pin	Dübel	Espárrago	1
8	933.101.168	Śruba M 5 x 12	Screw, M 5 x 12	Schraube M 5x12	Tornillo M 5x12	1
9	029.757.004	Haczyk	Hock	Haken	Gancho	1
10	029.757.060	Łożysko zabezpieczające	Safety-stop	Sicherheitanschlag	Tope de seguridad	1
11	029.757.075	Łożysko iglicy	Needle-stop	Nadelanschlag	Tope de aguja	1
* 12	050.317.203	Sprężyna	Spring	Feder	Muelle	1
13	029.757.030	Chwytnik iglicy	Needle guide	Nadelmitnehmer	Arrastrador	1
15	029.754.076	Śruba ograniczająca	Screw, stop	Schraube	Tornillo de tape	1
* 16	129.757.076	Spust z osią	Trigger with pin	Abzugshebel mit Achse	Gatillo con eje	1
17	NCS / NSS	▪ Spust	▪ Trigger	▪ Abzugshebel	▪ Gatillo	1
18	029.757.073	▪ Oś chwytaka iglicy	▪ Pin, needle guide	▪ Achse	▪ Eje del arrastrador	1
19	953.010.014	▪ Nakrętka	▪ Nut	▪ Mutter	▪ Tuerca	1
20	029.757.074	Oś spustu	Pin, trigger	Abzugsachse	Eje de gatillo	1
21	933.011.143	Śruba H 5 x 10	Screw, H 5 x 10	Schraube, H 5 x 10	Tornillo H 5x10	1
25	049.940.700	Złączka obrotowa M 3/8 NPT - M 1/2 JIC	Swivel fitting, double male, 3/8 NPT - # 5 JIC (1/2 JIC)	Drehanschluss, AG 3/8 NPT – AG 1/2 JIC	Racor giratorio M 3/8 NPT – M 1/2 JIC	1

N C S : Część nie jest sprzedawana oddzielnie

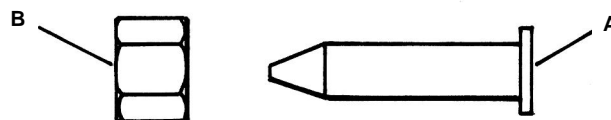
N S S : Bezeichnete Teile gibt es nicht einzeln, sondern nur komplett .

N S S : Denotes parts are not serviceable separately.

N C S : no suministrado por separado.

<b>DYSZA pistoletu</b>	<b>NOZZLE for gun</b>
<b>PISTOLEDÜSE</b>	<b>BOQUILLA para pistola</b>

Ø (mm)	Ø (")	# A + B	# B
0,8	0.03	134.750.702	034.750.103
1	0.04	134.750.401	034.750.103
1,5	0.06	134.750.601	034.750.103
2	0.08	134.750.101	034.750.103
4	0.16	134.750.201	034.750.103
5,5	0.22	134.750.301	034.750.103





Informacje -  
Pomoc techniczna:

tel.kom. 0-500 515 930  
[www.kremlin.com.pl](http://www.kremlin.com.pl)  
[info@kremlin.com.pl](mailto:info@kremlin.com.pl)



*SERWIS - CZĘŚCI  
DYSTRYBUCJA  
URZĄDZEŃ*