

Doc. 573.020.051

Date : 03/11/00

Annule : 08/03/00



Informacje -
Pomoc techniczna:

tel.kom. 0-500 515 930
www.kremlin.com.pl
info@kremlin.com.pl



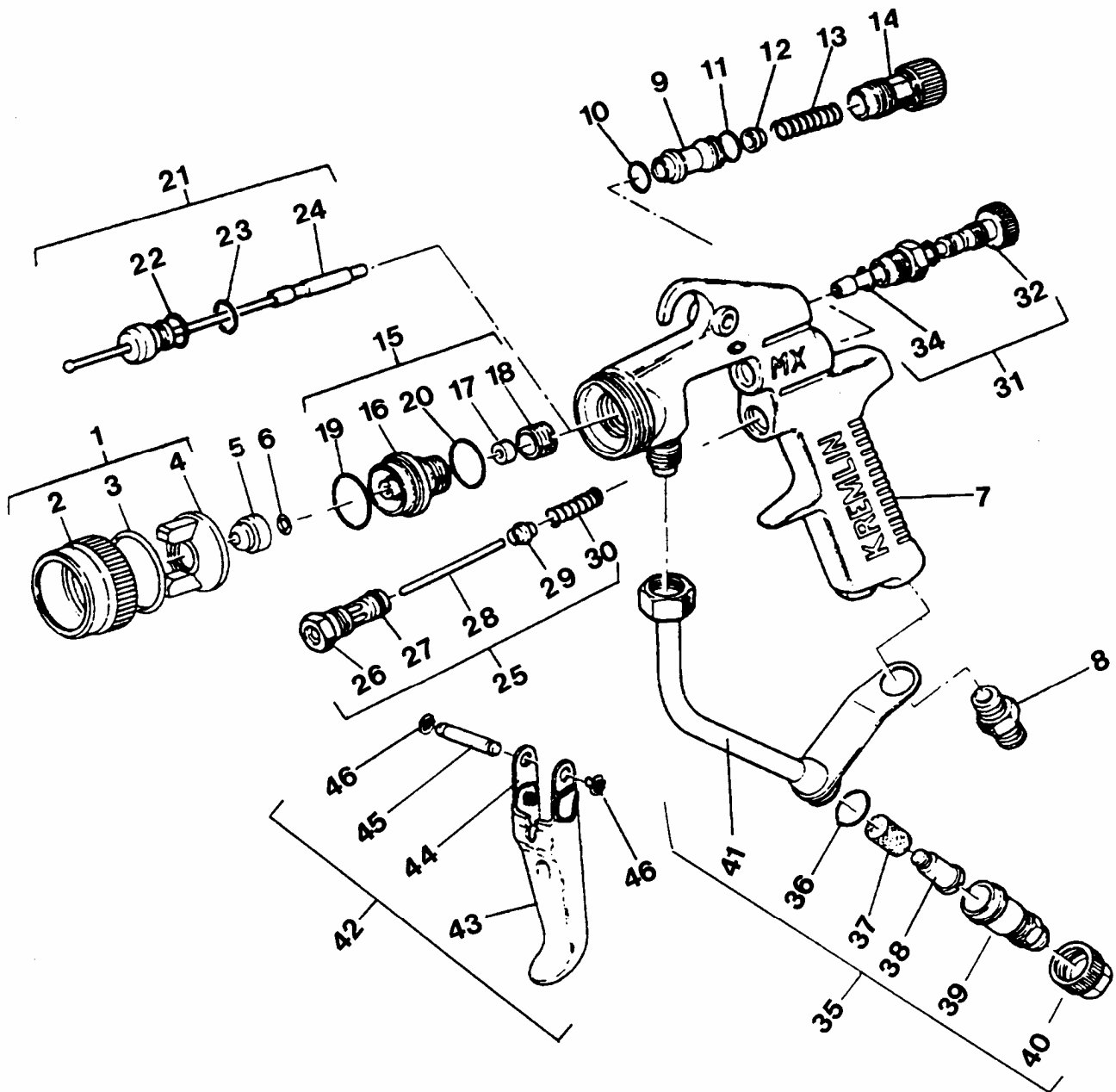
SERWIS - CZĘŚCI
DYSTRYBUCJA
URZĄDZEŃ

PISTOLET AIRMIX®

Typ MX 200

PISTOLET MX 200 ze złączką pow. M 14 x 125 Nr.kat. 129.651.000

PISTOLET MX 200 ze złączką pow. M 1/4 NPS Nr.kat. 129.651.100



Rysunek i wykaz części Pistoletu MX 200

Ozn.	Nr kat.	Opis	Ilość
1	Patrz akcesoria	Głowica kompletna	1
2	032.020.001	• Pierścień głowicy	1
3 b	150.040.309	• Uszczelka pierścienia (op. 10szt)	1
4	N C S	• Głowica właściwa (zamawiać pozycję ozn. 1)	1
5	Patrz akcesoria	Dysza	1
* 6	129.609.901	Mikrofiltr (po 10szt) → Patrz akcesoria	1
	129.529.903	albo uszczelka dyszy (po 10szt) → Patrz akcesoria	1
7	129.650.040	Korpus pistoletu nierdzewny	1
8	050.102.446	Złączka M 14 x 125	1
	050.102.624	Złączka M 1/4 NPS	1
9	029.650.001	Tuleja	1
10 b	129.029.903	Uszczelka tulei (po 10szt)	1
11 b	144.579.923	Pierścień R8 bis (po 10szt)	1
12	029.651.004	Wspornik sprężyny	1
13	050.313.205	Sprężyna iglicy	1
14	129.651.010	Zespół oporowy iglicy (200 bar)	1
* 15	129.626.400	oprawa gniazda kompletna	1
16	029.620.501	• Oprawa gniazda	1
* 17	129.629.917	• Gniazdy z uszczelką (po 10szt)	1
-	N C S	- Gniazdo nierdzewne	1
-	129.629.922	- Uszczelka gniazda (po 10szt)	1
18	029.600.106	• Śruba	1
19 b	129.609.902	• Uszczelka oprawy gniazda (po10szt)	1
20 b	129.629.914	• O'ring (po 10szt)	1
* 21	129.620.900	Liglica materiałowa	1
22 b	129.971.002	uszczelka wkładu igliczego R5A (po 10szt)	1
23 b	102.201.914	Pierścień osadczy Ø 10 (po 10szt)	1
24	N C S	Wkład igliczny (zamawiać pozycję ozn. 21)	1
25 a	129.650.050	Zawór powietrza kompletny	1
26	N C S	• Gniazdo zaworu (zamawiać pozycję ozn. 25)	1
27 b	150.040.322	• Uszczelka zaworu (pochette de 10)	1
28	029.650.051	• Trzpień zaworu	1
29 b	129.739.910	• Zawór (po10szt)	1
30	050.311.221	• Sprężyna zaworu	1
31 a	029.020.030	iglica powietrzna kompletna	1
32	N C S	• Iglica	1
34 b	902.202.102	• Pierścień osadczy Ø 6	1
35	029.650.030	rurka materiałowa z filtrem	1
36 b	129.529.918	• Uszczelka (pochette de 10)	1
* 37	129.609.908	• Wkład filtra nr 6 (po 5szt)	1
38	029.520.310	• Oprawa wkładu filtra	1
39	029.520.372	• Korpus filtra	1
40	029.520.306	• Nakrętka	1
41	N C S	• Rurka materiałowa (zamawiać pozycję ozn. 35)	1

Rysunek i wykaz części do Pistoletu MX 200 (cd)

Ozn.	Nr kat.	Opis	Ilość
* 42	129.651.020	Spust kompletny	1
43	029.651.001	• Spust	1
44	029.651.002	• Bretelle	2
45	029.651.005	• Oś spustu	1
46	934.011.143	• Śruba HM 5x10 nierdzewna	2
* a	29.659.902	Zestaw naprawczy "powietrza"	1
* b	129.659.901	Zestaw uszczelek (po3 każdego typu)	1

* Zalecany zapas.


N C S : Nie występuje jako osobna pozycja.

AKCESORIA AIRMIX ®

GŁOWICE DO PISTOLETU MX (ozn. 1)		
Typ	Nr kat.	Cechy
BX 16	132.620.026	Regulowana szerokość strumienia i duże możliwości regulacji wydatku.
BX 36	132.650.200	Stała szerokość strumienia.
BX 56	132.650.300	Stała szerokość strumienia – powierzchnia przeciwprzyczepna.
BX 86	132.650.100	Regulowana szerokość strumienia.

TABELA DYSZ (ozn. 5)																
Kali-ber	Wyd. wodny w l/min		Ø. zastęp mm	Oznaczenia		Szer. Strum. na 25 cm	Mini Maxi	7	10	13	17	21	25	29	33	38
	35 bar	70 bar		Wkładu filtra pistoletu	Wkładu filtra pompy			9	12	17	21	25	29	33	37	44
02								02/036	02/056							
03	0,10	0,15	0,18	4	2			03/036	03/056	03/076						
04	0,15	0,22	0,23	4	2 lub 4			04/036	04/056	04/076	04/096	04/116				
06	0,20	0,33	0,28	4	4 lub 6	Oznakowa nie wybite na dyszy		06/036	06/056	06/076	06/096	06/116	06/136	06/156		
09	0,30	0,45	0,33	6	6 lub 8			09/036	09/056	09/076	09/096	09/116	09/136	09/156		
12	0,35	0,60	0,38	6	8 lub 12					12/076	12/096	12/116	12/136	12/156	12/176	
14	0,40	0,72	0,41	12	8 lub 12			14/036	14/056	14/076	14/096	14/116	14/136	14/156	14/176	
18	0,45	0,85			12								18/136	18/156	18/176	
20	0,50	1,06	0,50	12	12					20/076	20/096	20/116	20/136	20/156	20/176	20/196
25													25/136			
30	0,75	1,60	0,61								30/076		30/116	30/136	30/156	30/176
45	1,15	2,30	0,73		15							45/116		45/156	45/176	45/196

Aby ustalić nr katalogowy dyszy, zamienić krzyżyki na oznakowanie wybite na dyszy : 134.5XX.XXX
 Przykład : aby zamówić dyszę 09/096 należy podać numer katalogowy : 134.509.096

USZCZELKI I MIKROFILTRY DYSZY (ozn. 6)	
Opis	Nr kat. (Po 10 szt.)
 Mikrofiltr 100 μ tylko do dysz 03, 04 i 06	129.609.901
 Uszczelka PTFE tylko do dysz 09 i większych	129.529.903

FILTR W RĘKOJEŚCI (ozn. 37)		
Numer	kaliber	Nr. kat (po 5 szt.)
4	99 μ	129.609.907
6	168 μ	129.609.908
12	280 μ	129.609.909

OPCJE			
Opis	Nr kat.	Opis	Nr kat.
Gniazdo (ozn. 17) : Z węglików z uszczelką (po 2 szt.) Nierdzewne z uszczelką (po 10 szt.)	129.659.904 129.629.917	Igły do przetykania : Dla dysz od 03 do 09 Dla dysz od 12 do 30	000.094.000 000.094.002
Zestaw spustu odsadzonego	129.651.020		



Informacje -
Pomoc techniczna:

tel.kom. 0-500 515 930
www.kremlin.com.pl
info@kremlin.com.pl



SERWIS - CZĘŚCI
 DYSTRYBUCJA
 URZĄDZEŃ