

Dok. 573.155.051

Data : 07/04/99

Zastępuje :



Informacje -
Pomoc techniczna:

tel.kom. 0-500 515 930
www.kremlin.com.pl
info@kremlin.com.pl



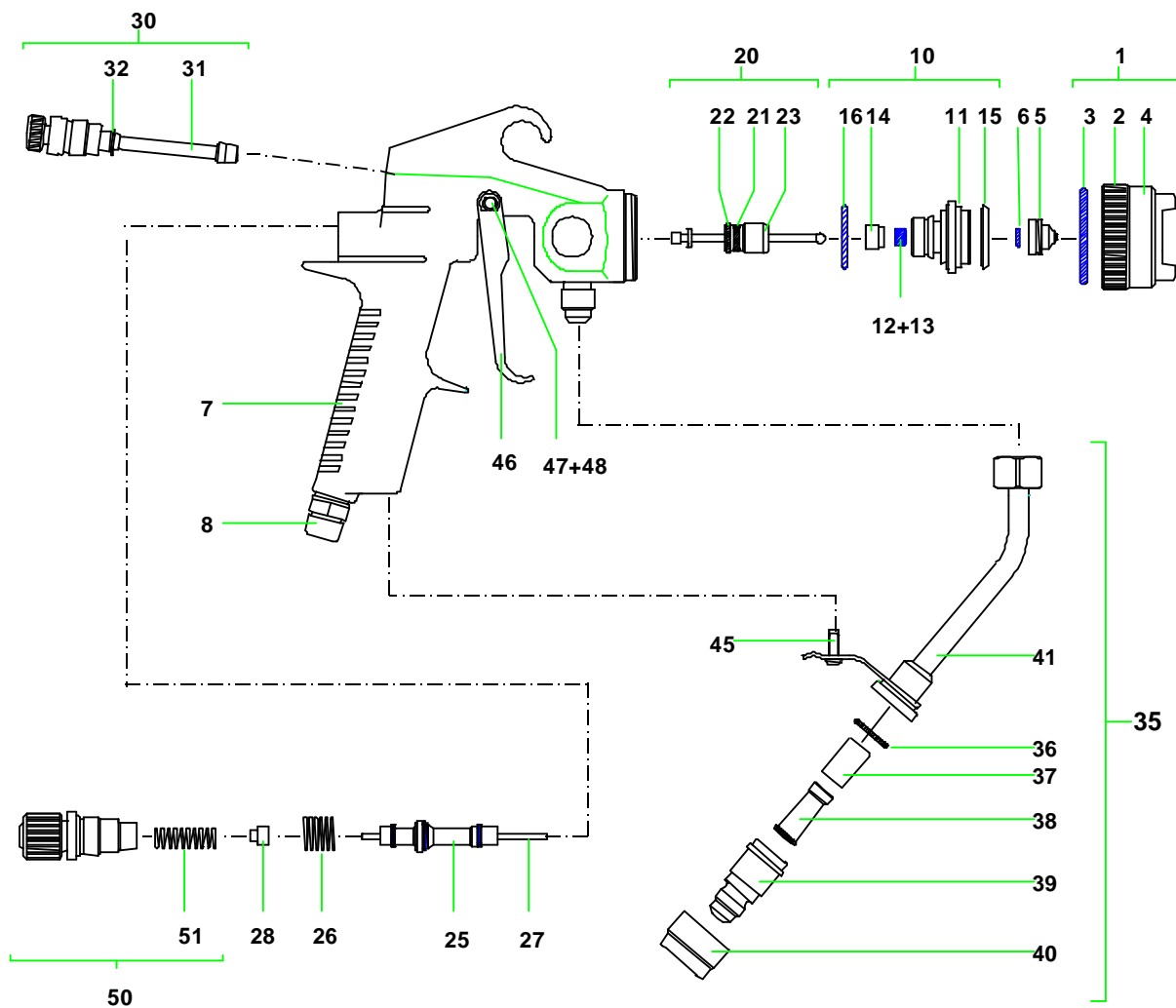
SERWIS - CZĘŚCI
DYSTRYBUCJA
URZĄDZEŃ

PISTOLET AIRMIX®

Typ SX

Rysunek i wykaz części

PISTOLET SX



PISTOLET SX	Króciec powietrza	
	wkrętny 14 x 125	wkrętny 1/4 NPS
SX 120	129.660.000	129.660.100
SX 200	129.661.000	129.661.100

Rysunek i wykaz części pistoletu SX

Ozn.	Nr kat.	Opis	Ilość
1	Patrz akcesoria	Głowica rozpyłowa kompletna	1
2	032.020.001	• Pierścień głowicy	1
3 b	150.040.309	• Uszczelka pierścienia (po 10 szt.)	1
4	N C S	• Głowica	1
5	Patrz akcesoria	Dysza	1
* 6	129.609.901	Mikrofiltr (po 10 szt.) → Patrz akcesoria	1
	129.529.903	lub uszczelka dyszy (po 10 szt.) → Patrz akcesoria	1
7	129.660.010	Korpus nierdzewny pistoletu SX	1
8	050.102.446	Złączka wkrętna 14 x 125	1
	050.102.624	Złączka wkrętna 1/4 NPS	1
10	129.626.400	Oprawa gniazda kompletna	1
11	029.620.501	• Oprawa gniazda	1
12	129.629.917	• Gniazdo nierdzewne z uszczelką (po 10 szt.)	1
* 13	129.629.922	• Uszczelka gniazda (po 10 szt.)	1
14	029.600.106	• Śruba	1
15 b	129.609.902	• Uszczelka oprawy gniazda (po 10 szt.)	1
16 b	129.629.914	• O-ring (po 10 szt.)	1
* 20	129.660.030	Iglica materiałowa	1
21 b	129.971.002	• uszczelka wkładu iglicznego R5A (po 10 szt.)	1
22 b	102.201.914	• Pierścień osadczy Ø 10 (po 10 szt.)	1
23	N C S	• Wkład igliczny	1
25 a	129.030.020	Zawór powietrza kompletny	1
26	050.311.321	Sprężyna zaworu	1
27	029.660.002	Prowadnik iglicy	1
28	029.660.001	Popychacz iglicy	1
30 a	029.020.030	Iglica powietrza kompletna	1
31	N C S	• Iglica	1
32 b	902.202.102	• Pierścień osadczy	1
35	129.660.020	Rurka materiałowa z filtrem	1
36 b	129.529.918	• Joint (po 10 szt.)	1
* 37	129.609.908	• Wkład filtra nr 6 (po 5 szt.)	1
38	029.520.310	• Oprawa wkładu filtra	1
39	029.520.372	• Korpus filtra	1
40	029.520.306	• Nakrętka	1
41	N C S	• Rurka materiałowa	1
45	934.141.141	Śruba RL M 4 x 10	1
46	029.620.017	Spust	1
47	129.030.002	Oś spustu (po 10 szt.)	1
48 b	102.201.907	Pierścień osadczy Ø4 (po 10 szt.)	2
50	129.660.050	Zespół oporowy iglicy ze sprężyną (wersja SX 120)	1
51	050.314.206	• Sprężyna (120 bar)	1
51	050.313.210	Sprężyna (60 bar)	1
50	129.661.050	Zespół oporowy iglicy ze sprężyną (wersja SX 200)	1
51	050.315.204	• Sprężyna (200 bar)	1
* a	129.669.902	Zestaw « powietrze »	1
* b	129.669.901	Zestaw wymienny uszczelek (3 szt każdego rodzaju)	1

*Zalecany zapas

N C S : nie występuje jako osobna pozycja.

AKCESORIA AIRMIX®

GŁOWICE DO PISTOLETÓW SX (ozn. 1)

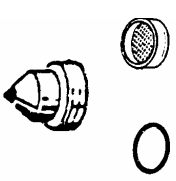

Typ	Nr kat.	Cechy
BX 16	132.620.026	Regulowana szerokość strumienia i duże możliwości regulacji wydatku. Stała szerokość strumienia. Stała szerokość strumienia – powierzchnia przeciwprzyczepna. Regulowana szerokość strumienia.
BX 36	132.650.200	
BX 56	132.650.300	
BX 86	132.650.100	

TABELA DYSZ (ozn. 5)

Kaliber	Wyd.wodny w l/min		Ø zastęp mm	Oznaczenia		Szer. Strum. Na 25 cm	Mini	7	10	13	17	21	25	29	33	38
	35 bar	70 bar		Wkład filtra pistoletu	Wkład filtra pompy		Maxi	9	12	17	21	25	29	33	37	44
02								02/036	02/056							
03	0,10	0,15	0,18	4	2	Oznakowa nie wybite na dyszy		03/036	03/056	03/076						
04	0,15	0,22	0,23	4	2 lub 4			04/036	04/056	04/076	04/096	04/116				
06	0,20	0,33	0,28	4	4 lub 6			06/036	06/056	06/076	06/096	06/116	06/136	06/156		
09	0,30	0,45	0,33	6	6 lub 8			09/036	09/056	09/076	09/096	09/116	09/136	09/156		
12	0,35	0,60	0,38	6	8 lub 12					12/076	12/096	12/116	12/136	12/156	12/176	
14	0,40	0,72	0,41	12	8 lub 12			14/036	14/056	14/076	14/096	14/116	14/136	14/156	14/176	
18	0,45	0,85			12								18/136	18/156	18/176	
20	0,50	1,06	0,50	12	12					20/076	20/096	20/116	20/136	20/156	20/176	20/196
25													25/136			
30	0,75	1,60	0,61							30/076		30/116	30/136	30/156	30/176	30/196
45	1,15	2,30	0,73		15						45/116		45/156	45/176	45/196	

Aby ustalić nr katalogowy dyszy, zamienić krzyżyki na oznakowanie wybite na dyszy : 134.5XX.XXX
Przykład : aby zamówić dyszę 09/096 należy podać nr katalogowy : 134.509.096

USZCZELKI I MIKROFILTRY DYSZY (ozn. 6)

Opis	Nr katalogowy (Po 10 szt.)
 <p>MIKROFILTR 100 µ Tylko dla dysz 03, 04 i 06</p>	129.609.901
 <p>USZCZELKA PTFE Tylko dla dyszy 09 i większych</p>	129.529.903

FILTR W RĘKOJEŚCI (ozn. 37)

Numer	Kaliber	Nr katalogowy (Po 5 szt.)
4	99 µ	129.609.907
6	168 µ	129.609.908
12	280 µ	129.609.909

OPCJE

Opis	Nr katalogowy	Opis	Nr katalogowy
------	---------------	------	---------------

Gniazdo (ozn. 12) : - z węgla z uszczelką (po 2 szt.) - z żywicy acetalowej (po 10 szt.)	129.659.904 129.609.911	Igły do przetykania (po 12 szt.) : - do dysz od 03 do 09 - do dysz od 12 do 30	000.094.000 000.094.002
------------------------------------------------------------------------------------------------	----------------------------	--------------------------------------------------------------------------------------	----------------------------



KREMLIN



REXSON

Informacje -
Pomoc techniczna:

tel.kom. 0-500 515 930
www.kremlin.com.pl
info@kremlin.com.pl



**SERWIS - CZĘŚCI
DYSTRYBUCJA
URZĄDZEŃ**